

VIBRATEURS CIRCULAIRES



VK
Vibreur à bille
Pages 2 et 3

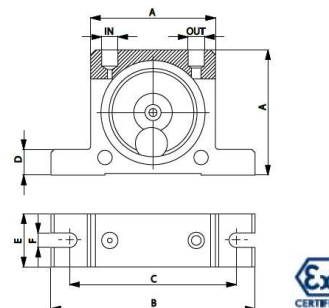


VR
Vibreur à rouleau
Pages 4 et 5



VT
Vibreur à turbine
Pages 6 à 8

VIBRATEUR A BILLE – Série VKO



Le vibreur type VKO est un vibreur pneumatique à bille antidéflagrant, conçu pour fonctionner sans lubrification ni maintenance, et offrant une plage de température étendue de -20 °C à 120 °C (-4 °F à 250 °F).

Il convient parfaitement aux applications telles que les trémies, le compactage, la séparation et les tamis.

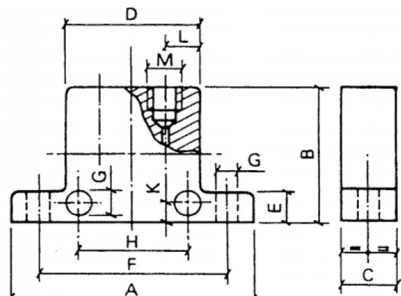
| SPECIFICATIONS DIMENSIONNELLES | | | | | | | | | | | | | | | |
|--------------------------------|-----|-----|-----|-----|-----|-----|----|-----|----|-----|----|-----|-----------|-------|------|
| MODELES | A | | B | | C | | D | | E | | F | | IN-OUT | POIDS | |
| | mm | in | mm | in | mm | in | mm | in | mm | in | mm | in | | Kg | Lb |
| VKO 8 | 50 | 2,0 | 86 | 3,4 | 68 | 2,7 | 12 | 0,5 | 20 | 0,8 | 7 | 0,3 | 1/8" BSPP | 0,13 | 0,29 |
| VKO 10 | 50 | 2,0 | 86 | 3,4 | 68 | 2,7 | 12 | 0,5 | 20 | 0,8 | 7 | 0,3 | 1/8" BSPP | 0,13 | 0,29 |
| VKO 13 | 65 | 2,6 | 113 | 4,5 | 90 | 3,5 | 16 | 0,6 | 25 | 1,0 | 9 | 0,4 | 1/4" BSPP | 0,26 | 0,57 |
| VKO 16 | 65 | 2,6 | 113 | 4,5 | 90 | 3,5 | 16 | 0,6 | 28 | 1,1 | 9 | 0,4 | 1/4" BSPP | 0,30 | 0,66 |
| VKO 20 | 80 | 3,2 | 128 | 5,1 | 104 | 4,1 | 16 | 0,6 | 33 | 1,3 | 9 | 0,4 | 1/4" BSPP | 0,53 | 1,17 |
| VKO 25 | 80 | 3,2 | 128 | 5,1 | 104 | 4,1 | 16 | 0,6 | 38 | 1,5 | 9 | 0,4 | 1/4" BSPP | 0,63 | 1,39 |
| VKO 30 | 100 | 3,9 | 160 | 6,3 | 130 | 5,1 | 20 | 0,8 | 45 | 1,8 | 11 | 0,4 | 3/8" BSPP | 1,13 | 2,49 |
| VKO 36 | 100 | 3,9 | 160 | 6,3 | 130 | 5,1 | 20 | 0,8 | 50 | 2,0 | 11 | 0,4 | 3/8" BSPP | 1,34 | 2,95 |

| CARACTERISTIQUES TECHNIQUES (établies à 6 Bars) | | | | | | | | | | | | | | | |
|---|----------------|----------------|----------------|----------------|-----|----------------|---------|----------------|-----|----------------|--------------------|----------------|--------|----------------|--------|
| MODELES | VIBRATION | | | | | | F.C MAX | | | | CONSOMMATION D'AIR | | | | |
| | VPM | | | 2 bar (29 psi) | | 4 bar (58 psi) | | 6 bar (87 psi) | | 2 bar (29 psi) | | 4 bar (58 psi) | | 6 bar (87 psi) | |
| | 2 bar (29 psi) | 4 bar (58 psi) | 6 bar (87 psi) | Kg | Lb | Kg | Lb | Kg | Lb | L/min* | CF/min | L/min* | CF/min | L/min* | CF/min |
| VKO 8 | 25500 | 31000 | 35000 | 13 | 29 | 26 | 57 | 36 | 79 | 83 | 2,9 | 145 | 5,1 | 195 | 6,9 |
| VKO 10 | 25500 | 28000 | 34000 | 25 | 55 | 47 | 103 | 71 | 156 | 92 | 3,2 | 150 | 5,3 | 200 | 7,1 |
| VKO 13 | 15000 | 18500 | 22500 | 32 | 70 | 55 | 121 | 87 | 191 | 94 | 3,3 | 158 | 5,6 | 225 | 7,9 |
| VKO 16 | 13000 | 17000 | 19500 | 45 | 99 | 80 | 176 | 110 | 242 | 122 | 4,3 | 200 | 7,1 | 280 | 9,9 |
| VKO 20 | 10500 | 14500 | 16500 | 72 | 158 | 122 | 268 | 172 | 378 | 130 | 4,6 | 230 | 8,1 | 340 | 12 |
| VKO 25 | 9200 | 12200 | 14000 | 93 | 205 | 157 | 345 | 205 | 451 | 160 | 5,7 | 290 | 10,2 | 425 | 15 |
| VKO 30 | 7800 | 9700 | 12500 | 151 | 332 | 247 | 543 | 321 | 706 | 215 | 7,6 | 375 | 13,2 | 570 | 20,1 |
| VKO 36 | 7300 | 9000 | 10000 | 206 | 453 | 315 | 693 | 405 | 891 | 260 | 9,2 | 475 | 16,8 | 675 | 23,8 |

* Par L/min, nous donnons une indication en Normaux Litres, donc en air non compressé.



VIBRATEUR A BILLE – Série VKV



Le vibreur type VKV est un vibreur pneumatique à bille antidéflagrant. La vibration est générée par une bille roulant sur une piste en acier dur poli, avec une fréquence et une amplitude ajustable selon le débit ou la pression d'air. Son fonctionnement requiert de l'air sec lubrifié.

Un vibreur à bille type VKV peut être installé en fixation standard ou latérale, à condition de toujours maintenir la bille en position verticale.

Il est adapté aux applications telles que trémies, compactage, séparation et tamis.

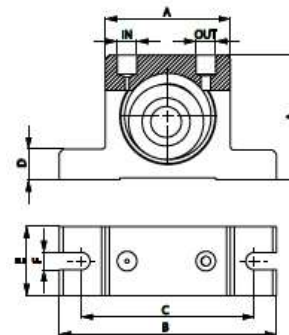
| SPECIFICATIONS DIMENSIONNELLES (mm) | | | | | | | | | | | |
|-------------------------------------|-----|------|----|-----|----|-----|----|----|----|------|------|
| MODELES | A | B | C | D | E | F | G | H | K | L | M |
| VKV 8 | 86 | 50,0 | 20 | 50 | 12 | 68 | 7 | 40 | 7 | 11 | 1/8" |
| VKV 10 | 86 | 50,0 | 20 | 50 | 12 | 68 | 7 | 40 | 7 | 11 | 1/8" |
| VKV 13 | 113 | 65 | 24 | 65 | 16 | 90 | 9 | 50 | 9 | 14,0 | 1/4" |
| VKV 16 | 113 | 65 | 27 | 65 | 16 | 90 | 9 | 50 | 9 | 14 | 1/4" |
| VKV 20 | 128 | 80 | 33 | 80 | 16 | 104 | 9 | 60 | 10 | 16 | 1/4" |
| VKV 25 | 128 | 80 | 38 | 80 | 16 | 104 | 9 | 60 | 10 | 16 | 1/4" |
| VKV 30 | 160 | 100 | 50 | 100 | 20 | 130 | 11 | 80 | 12 | 22 | 3/8" |
| VKV 36 | 160 | 100 | 50 | 100 | 20 | 130 | 11 | 80 | 12 | 22,0 | 3/8" |

Cote F : Fixation horizontale - Cote H : Fixation verticale

| CARACTERISTIQUES TECHNIQUES (établies à 6 Bars) | | | | | |
|---|--------------------|-----------------------|-----------------------------|---------------------|-------------|
| MODELES | FREQUENCE T/min | FORCE CENTRIFUGE N | CONSOMMATION D'AIR L/min | NIVEAU SONORE dB | POIDS Kg |
| VKV 8 | 35000 | 370 | 195 | 78 | 0,16 |
| VKV 10 | 30000 | 400 | 200 | 78 | 0,19 |
| VKV 13 | 23600 | 850 | 225 | 75 | 0,40 |
| VKV 16 | 20200 | 1090 | 280 | 82 | 0,45 |
| VKV 20 | 16000 | 1700 | 340 | 79 | 0,74 |
| VKV 25 | 14500 | 2420 | 425 | 87 | 0,80 |
| VKV 30 | 11000 | 3210 | 570 | 82 | 1,60 |
| VKV 36 | 10300 | 4400 | 675 | 82 | 1,70 |



VIBRATEUR A ROULEAU – Série VRO



Le vibreur type VRO est un vibreur pneumatique à rouleau antidéflagrant, conçu pour fonctionner sans lubrification ni maintenance, et offrant une plage de température étendue de 0 °C à 200 °C (-32 °F à 390 °F).

Il convient parfaitement aux applications telles que les trémies, les moules, le compactage, la séparation et les fonderies.

| SPECIFICATIONS DIMENSIONNELLES | | | | | | | | | | | | | | | |
|--------------------------------|-----|-----|-----|-----|-----|-----|----|-----|----|-----|----|-----|------------------|-------|-----|
| MODELES | A | | B | | C | | D | | E | | F | | IN-OUT | POIDS | |
| | mm | in | mm | in | mm | in | mm | in | mm | in | mm | in | | Kg | Lb |
| VRO 50 | 50 | 2,0 | 86 | 3,4 | 68 | 2,7 | 12 | 0,5 | 30 | 1,2 | 7 | 0,3 | 1/8" BSPP | 0,4 | 0,8 |
| VRO 65 | 65 | 2,6 | 113 | 4,5 | 90 | 3,5 | 16 | 0,6 | 36 | 1,4 | 9 | 0,4 | 1/4" BSPP | 0,8 | 1,7 |
| VRO 80 | 80 | 3,2 | 128 | 5,1 | 102 | 4 | 16 | 0,6 | 40 | 1,6 | 9 | 0,4 | 1/4" BSPP | 1,3 | 2,8 |
| VRO 100 | 100 | 3,9 | 160 | 6,3 | 130 | 5,1 | 20 | 0,8 | 52 | 2,1 | 11 | 0,4 | 1/4" - 3/8" BSPP | 2,6 | 5,7 |

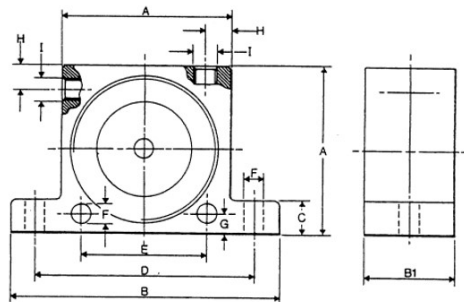
| CARACTERISTIQUES TECHNIQUES (établies à 6 Bars) | | | | | | | | | | | | | | | |
|---|-------------------|-------------------|-------------------|-------------------|-----|-------------------|------|-------------------|------|--------------------|--------|-------------------|--------|-------------------|--------|
| MODELES | VIBRATION | | | F.C MAX | | | | | | CONSOMMATION D'AIR | | | | | |
| | VPM | | | 2 bar (29 psi) | | 4 bar (58 psi) | | 6 bar (87 psi) | | 2 bar (29 psi) | | 4 bar (58 psi) | | 6 bar (87 psi) | |
| | 2 bar (29 psi) | 4 bar (58 psi) | 6 bar (87 psi) | Kg | Lb | Kg | Lb | Kg | Lb | L/min* | CF/min | L/min* | CF/min | L/min* | CF/min |
| VRO 50 | 21000 | 25000 | 29500 | 188 | 413 | 281 | 619 | 355 | 780 | 78 | 2,8 | 144 | 5,1 | 204 | 7,2 |
| VRO 65 | 19000 | 22000 | 26000 | 235 | 516 | 439 | 966 | 552 | 1215 | 100 | 3,5 | 198 | 7,0 | 296 | 10,5 |
| VRO 80 | 14000 | 16000 | 21500 | 342 | 752 | 587 | 1292 | 624 | 1373 | 122 | 4,3 | 255 | 9,0 | 378 | 13,3 |
| VRO 100 | 6750 | 9750 | 11000 | 289 | 637 | 604 | 1329 | 783 | 1722 | 132 | 4,7 | 284 | 10,0 | 412 | 14,5 |

* Par L/min, nous donnons une indication en Normaux Litres, donc en air non compressé.



VIBROPERCUSSION

VIBRATEUR A ROULEAU – Série VRV



Le vibreur type VRV est un vibreur pneumatique à haute fréquence, doté d'un rouleau d'acier tournant à grande vitesse sur une piste en acier dur et poli pour générer la vibration.

La fréquence et l'amplitude sont modulables en fonction du débit ou de la pression d'air, nécessitant l'utilisation d'air sec lubrifié.

Ce vibreur ne doit jamais fonctionner avec le rouleau couché. Il est conçu pour des applications industrielles telles que trémies, moules, compactage, séparation et fonderies.

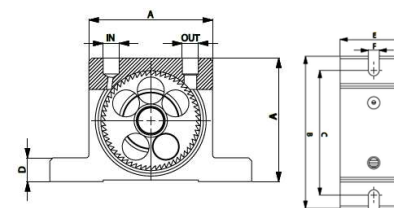
| SPECIFICATIONS DIMENSIONNELLES (mm) | | | | | | | | | | |
|-------------------------------------|-----|-----|----|----|-----|----|----|----|-----|------|
| MODELES | A | B | B1 | C | D | E | F | G | H | I |
| VRV 50 | 50 | 86 | 29 | 12 | 68 | 40 | 7 | 7 | 8,5 | 1/8" |
| VRV 65 | 65 | 113 | 37 | 16 | 90 | 50 | 9 | 9 | 12 | 1/4" |
| VRV 80 | 80 | 128 | 43 | 16 | 104 | 60 | 9 | 10 | 12 | 1/4" |
| VRV 100 | 100 | 160 | 52 | 20 | 130 | 80 | 11 | 12 | 16 | 3/8" |

| CARACTERISTIQUES TECHNIQUES (établies à 6 Bars) | | | | | |
|---|-----------------|--------------------|--------------------------|------------------|----------|
| MODELES | FREQUENCE T/min | FORCE CENTRIFUGE N | CONSOMMATION D'AIR L/min | NIVEAU SONORE dB | POIDS Kg |
| VRV 50 | 40500 | 2800 | 195 | 84 | 0,32 |
| VRV 65 | 29500 | 4900 | 400 | 81 | 0,70 |
| VRV 80 | 25200 | 7800 | 570 | 83 | 1,20 |
| VRV 100 | 17600 | 9700 | 730 | 80 | 2,20 |



VIBROPERCUSSION

VIBRATEUR A TURBINE - Série VTO



Le vibreur type VTO est un vibreur pneumatique à turbine antidéflagrant à haute fréquence, générée par la rotation à grande vitesse d'une turbine à masses intégrées.

Il est conçu pour fonctionner sans lubrification ni maintenance et offre une plage de température de fonctionnement étendue de -20 °C à 120 °C (-4 °F à 250 °F).

Il est idéal pour les industries alimentaire et pharmaceutique, ainsi que pour les trémies, récipients et tamis.

| SPECIFICATIONS DIMENSIONNELLES | | | | | | | | | | | | | | | |
|--------------------------------|-----|-----|-----|-----|-----|-----|----|-----|----|-----|----|-----|-----------|-------|------|
| MODELES | A | | B | | C | | D | | E | | F | | IN-OUT | POIDS | |
| | mm | in | mm | in | mm | in | mm | in | mm | in | mm | in | | Kg | Lb |
| VTO 8 | 50 | 2,0 | 86 | 3,4 | 68 | 2,7 | 12 | 0,5 | 33 | 1,3 | 7 | 0,3 | 1/8" BSPP | 0,25 | 0,55 |
| VTO 10 | 50 | 2,0 | 86 | 3,4 | 68 | 2,7 | 12 | 0,5 | 33 | 1,3 | 7 | 0,3 | 1/8" BSPP | 0,26 | 0,56 |
| VTO 10S | 50 | 2,0 | 86 | 3,4 | 68 | 2,7 | 12 | 0,5 | 33 | 1,3 | 7 | 0,3 | 1/8" BSPP | 0,26 | 0,58 |
| VTO 13 | 65 | 2,6 | 113 | 4,5 | 90 | 3,5 | 16 | 0,6 | 42 | 1,7 | 9 | 0,4 | 1/4" BSPP | 0,57 | 1,24 |
| VTO 16 | 65 | 2,6 | 113 | 4,5 | 90 | 3,5 | 16 | 0,6 | 42 | 1,7 | 9 | 0,4 | 1/4" BSPP | 0,58 | 1,28 |
| VTO 16S | 65 | 2,6 | 113 | 4,5 | 90 | 3,5 | 16 | 0,6 | 42 | 1,7 | 9 | 0,4 | 1/4" BSPP | 0,61 | 1,35 |
| VTO 20 | 80 | 3,2 | 128 | 5,0 | 104 | 4,1 | 16 | 0,6 | 56 | 2,2 | 9 | 0,4 | 1/4" BSPP | 1,09 | 2,40 |
| VTO 25 | 80 | 3,2 | 128 | 5,0 | 104 | 4,1 | 16 | 0,6 | 56 | 2,2 | 9 | 0,4 | 1/4" BSPP | 1,12 | 2,46 |
| VTO 25S | 80 | 3,2 | 128 | 5,0 | 104 | 4,1 | 16 | 0,6 | 56 | 2,2 | 9 | 0,4 | 1/4" BSPP | 1,20 | 2,64 |
| VTO 30 | 100 | 3,9 | 160 | 6,3 | 130 | 5,1 | 20 | 0,8 | 73 | 2,9 | 11 | 0,4 | 3/8" BSPP | 2,20 | 4,84 |
| VTO 36 | 100 | 3,9 | 160 | 6,3 | 130 | 5,1 | 20 | 0,8 | 73 | 2,9 | 11 | 0,4 | 3/8" BSPP | 2,30 | 5,06 |
| VTO 36S | 100 | 3,9 | 160 | 6,3 | 130 | 5,1 | 20 | 0,8 | 73 | 2,9 | 11 | 0,4 | 3/8" BSPP | 2,53 | 5,57 |

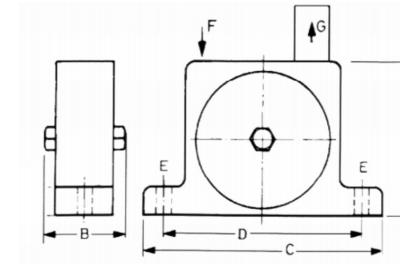


VIBRATEUR A TURBINE - Série VTO

| CARACTERISTIQUES TECHNIQUES | | | | | | | | | | | | | | | |
|-----------------------------|----------------|----------------|----------------|----------------|-----|----------------|------|----------------|------|--------------------|--------|----------------|--------|----------------|--------|
| MODELES | VIBRATION | | | F.C MAX | | | | | | CONSOMMATION D'AIR | | | | | |
| | VPM | | | 2 bar (29 psi) | | 4 bar (58 psi) | | 6 bar (87 psi) | | 2 bar (29 psi) | | 4 bar (58 psi) | | 6 bar (87 psi) | |
| | 2 bar (29 psi) | 4 bar (58 psi) | 6 bar (87 psi) | Kg | Lb | Kg | Lb | Kg | Lb | L/min* | CF/min | L/min* | CF/min | L/min* | CF/min |
| VTO 8 | 34000 | 38000 | 42000 | 110 | 242 | 205 | 451 | 292 | 641 | 45 | 1,6 | 81 | 2,9 | 110 | 3,9 |
| VTO 10 | 26000 | 33000 | 38000 | 105 | 231 | 171 | 377 | 252 | 554 | 45 | 1,6 | 81 | 2,9 | 110 | 3,9 |
| VTO 10S | 17200 | 23400 | 26000 | 72 | 159 | 147 | 323 | 187 | 410 | 45 | 1,6 | 81 | 2,9 | 110 | 3,9 |
| VTO 13 | 24500 | 28500 | 31000 | 202 | 444 | 263 | 579 | 300 | 659 | 122 | 4,3 | 204 | 7,2 | 285 | 10,1 |
| VTO 16 | 18000 | 20000 | 21000 | 194 | 427 | 239 | 527 | 264 | 581 | 122 | 4,3 | 204 | 7,2 | 285 | 10,1 |
| VTO 16S | 11500 | 15000 | 17500 | 129 | 285 | 196 | 431 | 234 | 516 | 122 | 4,3 | 204 | 7,2 | 285 | 10,1 |
| VTO 20 | 14500 | 19000 | 23000 | 251 | 552 | 404 | 888 | 526 | 1157 | 184 | 6,5 | 318 | 11,2 | 452 | 16,0 |
| VTO 25 | 13200 | 15500 | 17000 | 244 | 537 | 336 | 740 | 508 | 1117 | 184 | 6,5 | 318 | 11,2 | 452 | 16,0 |
| VTO 25S | 9000 | 11000 | 13500 | 214 | 471 | 335 | 738 | 483 | 1063 | 184 | 6,5 | 318 | 11,2 | 452 | 16,0 |
| VTO 30 | 11000 | 12500 | 14500 | 351 | 771 | 721 | 1586 | 781 | 1718 | 322 | 11,4 | 542 | 19,1 | 749 | 26,5 |
| VTO 36 | 8500 | 11500 | 12000 | 341 | 751 | 698 | 1536 | 749 | 1648 | 322 | 11,4 | 542 | 19,1 | 749 | 26,5 |
| VTO 36S | 6000 | 7000 | 8500 | 406 | 893 | 706 | 1554 | 754 | 1660 | 322 | 11,4 | 542 | 19,1 | 749 | 26,5 |



VIBRATEUR A TURBINE – Série VTV



Le vibreur VTV est un vibreur pneumatique à turbine en aluminium avec masses intégrées, conçu pour générer des fréquences élevées et de fortes amplitudes de vibration. La fréquence est réglable en continu par la pression d'alimentation.

Équipé de roulements à billes lubrifiés à vie, il fonctionne sans maintenance.

Il convient particulièrement aux industries alimentaire et pharmaceutique, ainsi qu'aux trémies, aux autres récipients et tamis.

| SPECIFICATIONS DIMENSIONNELLES (mm) | | | | | | | |
|-------------------------------------|-----|----|-----|-----------|----|------|------|
| MODELES | A | B | C | Ø D | E | F | G |
| VTV 7 | 55 | 36 | 90 | 68 à 73 | 7 | 1/8" | 1/8" |
| VTV 9 | 55 | 36 | 90 | 68 à 73 | 7 | 1/8" | 1/8" |
| VTV 13 | 80 | 49 | 128 | 104 | 9 | 1/4" | 1/4" |
| VTV 16 | 80 | 49 | 128 | 104 | 9 | 1/4" | 1/4" |
| VTV 17 | 80 | 49 | 128 | 104 | 9 | 1/4" | 1/4" |
| VTV 24 | 110 | 63 | 170 | 130 à 140 | 11 | 3/8" | 3/8" |
| VTV 31 | 110 | 63 | 170 | 130 à 140 | 11 | 3/8" | 3/8" |
| VTV 50 | 140 | 80 | 200 | 170 | 11 | 3/8" | 1/2" |

| CARACTERISTIQUES TECHNIQUES (établies à 6 Bars) | | | | |
|---|-----------------|--------------------|--------------------------|----------|
| MODELES | FREQUENCE T/min | FORCE CENTRIFUGE N | CONSOMMATION D'AIR L/min | POIDS Kg |
| VTV 7 | 41000 | 1440 | 85 | 0,32 |
| VTV 9 | 32000 | 1650 | 105 | 0,34 |
| VTV 13 | 26000 | 3630 | 180 | 0,75 |
| VTV 16 | 18500 | 4180 | 225 | 0,78 |
| VTV 17 | 16500 | 4980 | 235 | 0,82 |
| VTV 24 | 12400 | 6220 | 325 | 2,05 |
| VTV 31 | 11000 | 8610 | 350 | 2,11 |
| VTV 50 | 6800 | 11560 | 550 | 2,97 |